

# DD-500 Dispense master Технические характеристики

## Габаритные размеры

Д x Ш x В = 700 x 700 x 550 мм (27,5 x 27,5 x 22 дюйма)

## Размер печатных плат

400 x 600 мм (15,7 x 23,6 дюйма), область дозирования 320 x 420 мм (12,6 x 12,6 дюйма) Полный клиренс 87 мм (3,5 дюйма), нижний зазор до держателя печатной платы 13 мм (0,5 дюйма)

## Макс. деформация платы

1мм сверху и 1 мм снизу (при работе с дистанционным держателем)

## Перемещения

С помощью шагового двигателя и ременного привода

## Управление

От ПК с помощью встроенного микропроцессорного контроллера с программным обеспечением (операционной системой) MS-Windows™.

## Скорость дозирования

12000 точек/час на сетке с шагом 1 мм, с временем дозирования 30 мс и выдержки на месте 100 мс, дозирование с высоты 4 мм. При дозировании вдоль линии – скорость до 80 мм/с.

## Интерфейс

Последовательный интерфейс типа RS-232

## Требование к электропитанию и подаче воздуха

Напряжение 115 или 230 В/ 50-60 Гц/ 125 Вт  
Давление 4 бар/ 60 фунтов на кв. дюйм

## Рабочая температура

18-30 °C

## Уровень шума

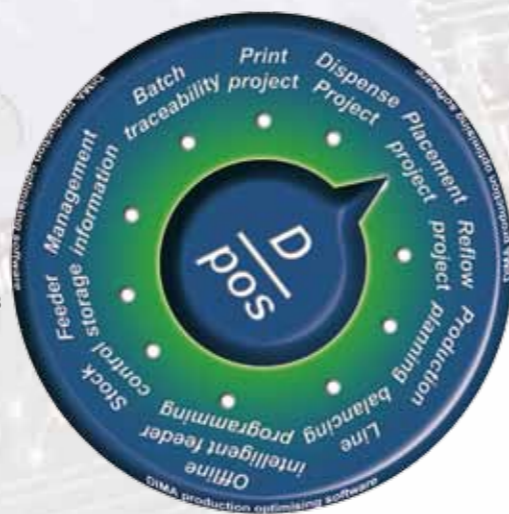
Распространение шума при работе – менее 70 дБ (А)

## Масса

72 кг

## Информация для заказа

DD-500 Дозатор с телекамерой и устройством захвата кадра (фреймграббером)  
DD-5010 Программное обеспечение для автоматического совмещения реперов (в комплекте с персональным компьютером)  
DD-5100 Поворотный шнековый клапан для дозирования средневязких материалов  
DD-5110 Мембранный клапан для дозирования низко- и средневязких жидкостей  
DD-5120 Миниатюрный золотниковый клапан для особо вязких жидкостей  
DD-5130 Регулируемый игольчатый вентиль для дозирования низко- и средневязких жидкостей



DIMA Dispense Technology      Тел.: +31 493 352 752  
Beukelsdijk 2                      Факс: +31 493 352 750  
5753 PA Deurne                    Эл. почта: sales@dimadt.com  
Нидерланды                        Сайт: www.dimadt.com  
Компания DIMA Dispense Technology входит в группу компаний DIMA Group BV.

Дистрибьютор в России  
**ДИПОЛЬ**  
Санкт-Петербург, ул. Профессора Попова, д. 23А.  
Тел./факс: (812) 325-14-78, 702-12-66  
Москва, Огородный проезд, д. 5.  
Тел./факс: (495) 645-20-02  
smt@dipaul.ru - www.dipaul.ru - www.smtexpert.org

Технические характеристики могут быть изменены без предварительного уведомления. DD 1104RU

# DD-500 Dispense master



**Дозатор DD-500 Dispense Master**  
**Идеальное решение для**  
**дозирования: точки и линии, заливка**  
**и нанесение защитных покрытий**

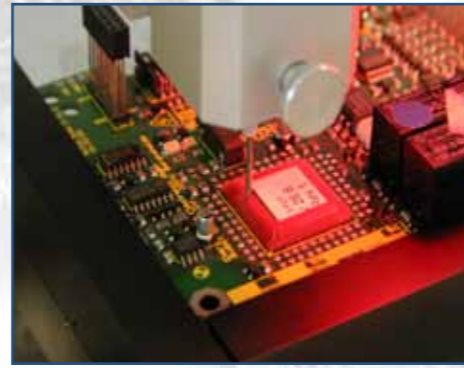
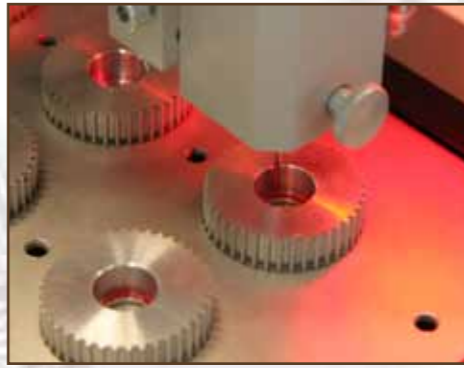
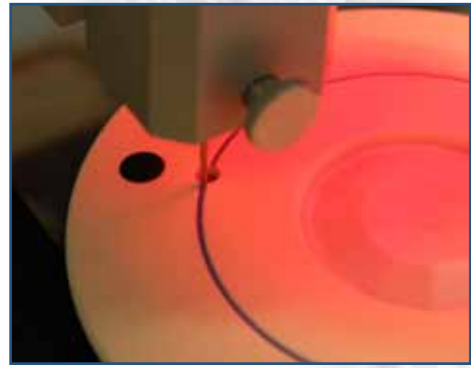


*To improve your productivity*



## Дозатор Dispense Master

Компания DIMA является разработчиком решений для электронной промышленности и обладает богатым опытом проектирования производственного оборудования. Используя самые современные системы автоматического проектирования и четко понимая специфические запросы заказчиков, компания DIMA способна предложить идеальные технические решения для дозирования эпоксидной смолы, паяльной пасты, клея, герметиков, масок и других материалов на корпуса, печатные платы и другие изделия. Дозатор Dispense Master может работать как обычный дозатор или же может быть доукомплектован различными дозирующими инструментами для нанесения линий, заливки или распыления.



- Нанесение точек
- Нанесение линий
- Заливка
- Покрyтия

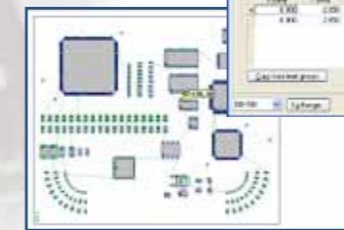
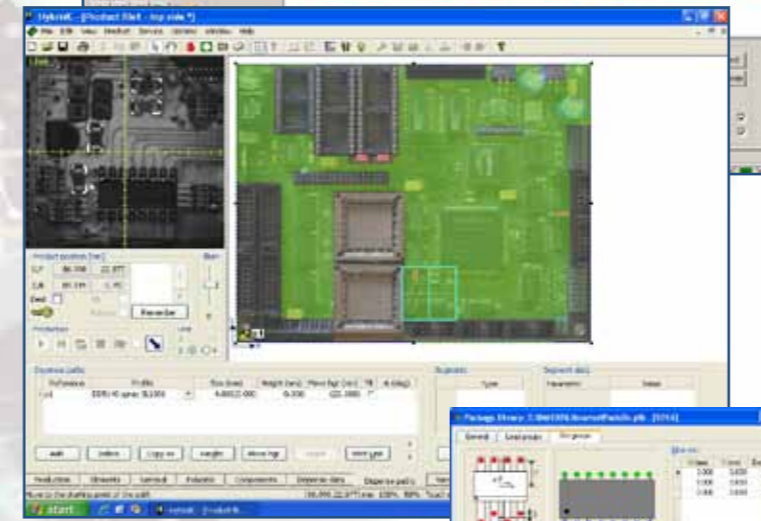
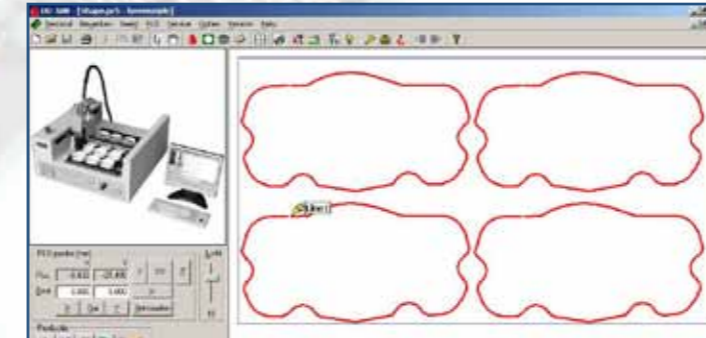


## Основные характеристики

- 12 000 точек/ч
- Большая рабочая область
- Быстрая смена держателя плат
- Камера совмещения с устройством захвата изображения
- Опциональная видеосистема для автоматического совмещения
- Библиотека компонентов
- Автоматическая оптимизация
- Большой ассортимент дозирующих инструментов
- Возможность загрузки CAD-данных

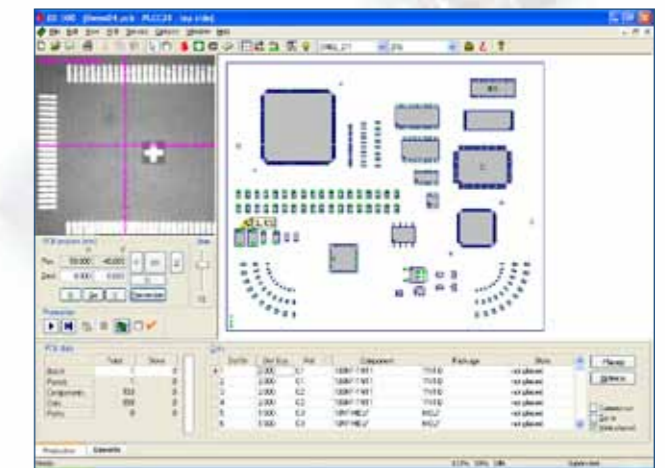
## Пользовательский интерфейс

Программное обеспечение (ПО) компании DIMA позволяет заказчикам уже сегодня собирать сложные платы с максимальной гибкостью, низкими производственными затратами и высоким процентом выхода годной продукции. Уникальные характеристики этого простого в использовании ПО помогают существенно сократить время программирования. При программировании изделия оператор может выбирать любые элементы для создания модели: линию, дугу, окружность, эллипс, спираль, точку, целую область. Толщина линий может варьироваться для каждого элемента. Предварительный запуск и останов дозатора осуществляется программно. Сразу после создания модели ее можно копировать в другое место в пределах рабочей области. При нанесении защитных покрытий можно выбрать область, на которую не нужно наносить материал. Опционально можно установить систему автоматического совмещения по реперным знакам.



## Особые возможности для работы с печатными платами

Дозатор Dispense Master существенно упрощает программирование печатных плат. Система поставляется с библиотекой форм компонентов, благодаря чему становится возможным проводить обучение с помощью камеры. Вся необходимая информация о реперных знаках, тестовых точках и координатах нанесения материала отображается на мониторе. Координаты нанесения материала автоматически оптимизируются таким образом, чтобы работа занимала минимальное время. Маршрут головы дозирования можно отследить на мониторе (это функция ПО). Функция конвертации CAD-данных позволяет сократить время программирования до нескольких минут.



## Стандартная головка дозирования

В стандартной комплектации дозатор Dispense master поставляется с насадкой-иглой. Другие инструменты дозирования или распыления можно найти в каталоге инструментов компании DIMA.



## Дистанционный упор

Это игла для дозирования материала с дистанционным упором, который помогает сохранить определенное расстояние между иглой и платой. Высота упора легко регулируется.